

Cosechadora de Caña CH570



Proporcionando Productos Innovadores de Calidad Superior, Construidos en una Tradición de Integridad desde 1837

John Deere, líder mundial en suministro de productos y servicios avanzados, está profundamente comprometida con el éxito de clientes cuyo trabajo está vinculado a la tierra - aquellos que cultivan, cosechan, transforman, enriquecen y construyen sobre la tierra, con el fin de satisfacer la cada vez mayor necesidad mundial de alimentos, combustible, vivienda e infraestructura.

Con los pies sobre la tierra y la mirada en el horizonte, nuestro conocimiento profundo del cliente nos ha guiado en la reingeniería de la bien conocida 3520 para ofrecer una experiencia distintiva John Deere.

La totalmente nueva cosechadora CH570 con su confort excepcional e innovador sistema de manejo de la caña le proporcionará mayor rentabilidad para su operación al aumentar la cantidad y la calidad de la caña entregada de su campo durante todo el ciclo de vida de su cosecha y a un costo reducido.



El Despuntador de Mayor Alcance

Con el inigualable alcance de 5,2 metros del despuntador y pluma de construcción robusta con acumulador de amortiguación, la CH570 es capaz de cortar la caña más alta.

El motor de engranajes ha sido reemplazado por uno de pistones que ofrece mayor par de fuerza y eficiencia.



Los tambores colectores del despuntador estándar recolectan eficientemente las puntas antes de que sean cortadas.



Al despuntador estándar se le puede instalar extensiones para guiar las hojas hacia las cuchillas de manera más efectiva. También trabaja bien en regiones del mundo en donde la floración es común.



Adoptado de la CH670 como opción, el despuntador estándar extra ancho alcanzará puntas y hojas que se extienden más lejos del surco.



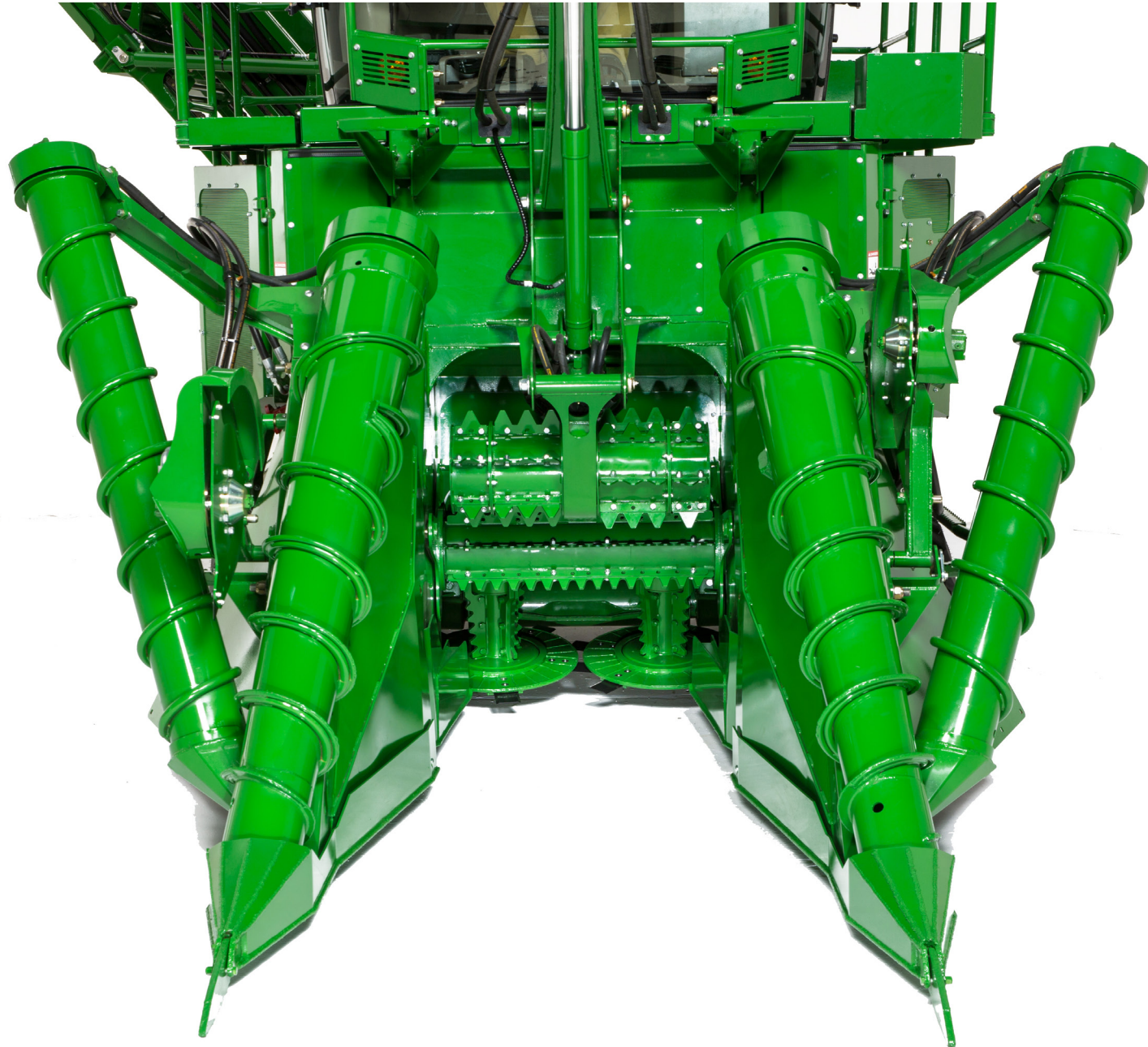
El despuntador triturador opcional facilita el manejo de los residuos.

Nuevo Cabezal

Los divisores de cosecha, sierras laterales, rodillos tumbadores y paredes laterales flotantes fueron rediseñados para tener una alimentación más suave y uniforme reduciendo pérdidas de caña y contenido de tierra.

Los divisores de cosecha exteriores ahora son estándar para que su máquina esté siempre preparada para las diferentes circunstancias en su finca. Se alargaron los sinfines para que la separación de la caña entrelazada comience más cerca del suelo.

Los sinfines interiores se inclinaron hacia el centro de la máquina con el fin de mejorar la alimentación en caña pesada y como resultado los rodillos tumbadores de los divisores exteriores ya no son necesarios.



Sierras Laterales Ajustables



La altura ahora es ajustable para poder adaptarse rápidamente desde la cabina a todas las posibles condiciones de la caña.



La geometría de las sierras laterales opcionales ha sido remodelada para obtener un corte más suave, permitiendo al mismo tiempo que la caña fluya libremente cuando no se usan.



Rodillos Sincronizados & Paredes Laterales Auto-Ajustables

Se aumentó el diámetro total de los rodillos tumbadores para mejorar el agarre. El alcance del rodillo frontal se extendió para tener la habilidad de comenzar a alimentar la caña antes para cuando se requiera. Se alargó el rodillo inferior para eliminar los puntos muertos cerca de las paredes.



Con la innovadora opción de inclinación hidráulica, los rodillos se alinean de forma simultánea de manera que ambos mantienen contacto con la caña mejorando la alimentación y disminuyendo fracturas especialmente con variedades quebradizas.

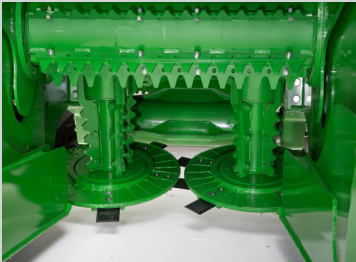


La Nueva pared lateral flotante sin cadena y de servicio pesado, mantiene la altura adecuada para reducir pérdidas de caña y riesgo de daños durante la operación o maniobra.

Líder del Corte de Base

El diseño del cortador de base es de mando central con tan solo 4 engranajes para balancear la carga y reducir el desgaste. Es impulsado por un motor hidráulico de pistones. Cuenta con dos discos grandes equipados cada uno con 5 cuchillas, fácilmente reemplazables, que garantizan un corte limpio y mínimo daño de cepa.

En la configuración estándar, con motor de 337 HP, el trozador y el cortador de base se encuentran en un mismo circuito hidrostático de alta presión, impulsado por una poderosa bomba de pistones que maximiza la eficiencia. La opción de 375 HP incluye una bomba de pistones adicional de manera que el cortador de base y el trozador quedan en dos circuitos independientes, aumentando la capacidad para manejar la caña más pesada.



Hay disponibles discos de 24" (61 cm) de diámetro estándar y opcional de 22" (56 cm).



Las opciones de rodillo pateador abierto minimizan la entrada de tierra y acumulación de lodo.



Rodillos Alimentadores Mejorados & Nuevo Trozador Modular

La alimentación del trozador ha sido mejorada mediante la remodelación de los rodillos alimentadores inferiores para que la caña se distribuya en todo el ancho, mejorando la consistencia en el tamaño de los trozos, calidad de la caña y densidad.

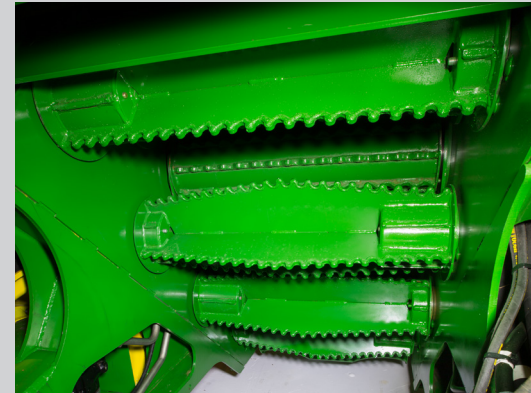
El Nuevo conjunto modular del trozador es independiente de la estructura principal de la cosechadora lo que facilita la precisión del armado y el servicio. Está montando sobre soportes de caucho para absorber vibraciones.

El área de trozado es mayor, con nuevas cuchillas más largas y el contacto es parejo a través de toda la longitud.

Usted puede esperar: servicio más sencillo, mayor vida de los componentes, trozos uniformes de alta calidad, y mejor alimentación a la cámara de limpieza primaria.



Seleccione entre las opciones de trozador de seis, ocho o diez cuchillas de acuerdo a sus necesidades de tamaño del trozo. También hay disponible con diseño de traslape extremo de ocho o diez cuchillas.



Rodillos Alimentadores Optimizados



Nuevo Trozador Modular

Extractor Primario Optimizado

La optimización del extractor primario comienza con un colchón de caña más amplio y mejor distribuido que se alimenta desde el Nuevo trozador. Esto permite que una mayor superficie de caña entré en contacto con el flujo de aire, mejorando la separación de la materia extraña.

El Nuevo cobertor cónico del cubo reduce vacíos de aire y recirculación, y las aspas de diseño más ancho producen más flujo a menos revoluciones. Estas Nuevas aspas son endurecidas y al operar a velocidades mucho menores su vida útil será considerablemente mayor.

El sistema de apoyo del motor cuenta con cuatro soportes montados en cauchos lo que mejora la estabilidad del ventilador y reduce las vibraciones dañinas. El ventilador está montado directamente al eje del motor hidráulico lo que significa que no hay rodamientos, ni necesidad de balancear las aspas y la vibración es menor. Por estar ubicado internamente, no es necesario remover el motor para el transporte.

El acero Duraliner opcional prolongará la vida del anillo de desgaste.



El ventilador de 4 aspas y 152 cm de es el más grande de la industria.



El extractor secundario completa la limpieza y con su giro de 360 grados dirige la materia extraña lejos del transporte, en la dirección deseada.

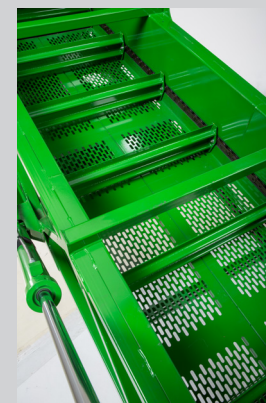


Elevador Robusto de Alta Capacidad

La CH570 cuenta con un elevador de alta capacidad con estructura tubular que asegura una larga duración. Los piñones superiores e inferiores reducen el desgaste y extienden la vida de la cadena.

Las paredes altas y tablillas reversibles permiten trabajar con la caña más pesada evitando que los trozos se devuelvan. Las mangueras del elevador están dentro del chasis sólido aumentando su vida por tener mejor protección y menor exposición. El ajuste de la tensión de la cadena es fácil por medio del pistón de grasa.

Hay disponibles extensiones del elevador que se adaptan a diferentes espaciamientos entre surcos.



Exclusivas tablillas reversibles y altas, y piso perforado para caña más limpia.



La tornamesa del elevador fue diseñada para resistir las cargas más pesadas y los campos más difíciles. El limpiador exclusivo es estándar.



La opción de control de velocidad del elevador. Se puede ajustar desde el CommandCenter para aumentar la vida útil de la cadena y otros componentes de desgaste.

Nueva Cabina más Espaciosa



La nueva cabina "Premium" es 30% más amplia y ofrece toda la comodidad, confort y funciones inteligentes que un operador pueda necesitar.

La reducción de los niveles de ruido y la mejora en el enfriamiento del aire acondicionado, con orificios superiores de ventilación, le mantendrá relajado durante las largas horas de trabajo.

La vista de 180 grados le permitirá ver más allá del horizonte en casi todas las direcciones y con la mayor potencia de iluminación, podrá operar de noche con mínima diferencia del día.

Puede acceder a la cabina cómodamente desde la derecha o desde la izquierda.





Experiencia “Premium” del Operador

Fácil de usar y rápido de localizar, el Nuevo CommandARM™ posee cada uno de los controles de operación que necesitará para tener un día sencillo pero productivo. Incluye mandos de acceso rápido para los ajustes comunes de cosecha, así como los controles del aire acondicionado, radio y luces.

La nueva palanca de control multifuncional se adapta cómodamente a su mano para dar un suave control hidrostático de la velocidad. También controla la mayor parte de las funciones de cosecha. Tres botones programables están incluidos para personalizar las funciones de la cosechadora a las preferencias del operador.

Nuestro Nuevo monitor CommandCenter™ 2630 GS 3 de 25 cm (10 ") muestra, con fácil acceso, información vital de la máquina y la cosecha. Con tecnología de pantalla táctil es simple hacer ajustes rápidos.





El asiento con suspensión neumática tiene múltiples ajustes y gira para que usted pueda encontrar la posición y ángulo de visión perfectos.



Las alertas, RPM del motor, nivel de potencia, y otros parámetros de rendimiento de cosecha están bien iluminados y son fáciles de leer en el monitor digital del poste.



El mando del giro del elevador ya no está en el piso y se controla ahora desde la palanca multifuncional. Un "clic" adicional y gira 90°.



En la pantalla del Monitor de Actividad de la Cosechadora se pueden identificar áreas de ineficiencias y tomar acciones correctivas que reducirán el costo de logística.



Ajuste la columna de dirección telescópica, y doble inclinación, a sus preferencias de manejo. También, los controles de carretera están ubicados en ésta.



El "Módulo Inteligente" está disponible para reducir automáticamente la velocidad del extractor primario, a un mínimo preestablecido, cuando el elevador es desactivado.



Ahora se usan 8 luces, 4 de éstas de alta luminosidad, que facilitarán enormemente la operación nocturna. Agregue la opción de luces auxiliares LED para una iluminación óptima del carretón.



El refrigerador integrado mantendrá sus bebidas y alimentos frescos durante todo el día.

Tecnologías Innovadoras John Deere



AutoTrac™ *, el sistema de dirección “manos libres” John Deere está disponible para la CH570 a través de su distribuidor. Este sistema ayuda a maximizar la productividad, reduce la tensión del operador, disminuye daños a la cepa y evita el cruzado de surcos en caña pesada y tumbada. Es de gran utilidad especialmente para mantener la cosechadora centrada en el surco en operaciones nocturnas y al abrir un campo.

La CH570 también es capaz de operar con JDLink™ *, por lo que en zonas en donde el sistema está disponible, puede ponerse en contacto con su distribuidor para adquirir los componentes adicionales, accesorios y suscripción necesarios para sacar el máximo provecho de la tecnología John Deere. Usted puede aumentar la productividad y maximizar el tiempo de operación con el monitoreo remoto de máquina JDLink. El sistema le enviará información de la cosechadora a través de conexión celular y la pondrá a su disposición en el sitio web JDLink. Con JDLink se puede dar seguimiento de forma remota a la salud del equipo, transferir datos hacia y desde la máquina, estar informado sobre la próxima programación de mantenimiento y acceder de forma remota a información, tal como horas de motor, ubicación y consumo de combustible. También puede proteger su equipo contra uso indebido y robo con “curfew”, “geofencing” y mucho más.

*Requiere activación/suscripción. Pueden ser necesarios algunos accesorios y/o componentes adicionales. JDLink requiere una conexión celular de datos para transferir la información de la máquina a la página web de JDLink. Consulte con su distribuidor John Deere local sobre la cobertura disponible e información de la suscripción.

Divisores Flotantes y Cortador de Base con Copiador de Suelo



Nuestra tecnología exclusiva de Divisores de Cosecha Flotantes**, no solo fue heredada a la CH570, sino que también se mejoró con un diseño Nuevo de las articulaciones. Los divisores flotantes siguen el perfil del terreno sin surcarlo y mantienen la punta constantemente por debajo de caña tumbada. Las ventajas son un menor contenido de tierra, reducción de pérdidas de caña, y mínima perturbación del suelo.

También aumentamos la precisión de nuestro Cortador de Base con Copiador de Suelo**, adicionando una señal de presión a la existente de posición. Este sistema único, asegura que la caña se corte siempre a la altura deseada resultando en una mayor producción (toneladas de azúcar/ha), caña más limpia y cepa más saludable para las socas futuras.

Para reducir el tiempo de maniobra en la cabecera, las tecnologías “Fin de Surco” y “Retorno al Corte” están disponibles. Al salir del campo el levante de la cosechadora y de los divisores se hacen simultáneamente con un solo botón y al entrar al siguiente surco la unidad vuelve al ajuste de altura de corte predefinido.

** Opcionales

Poderoso Desempeño Alrededor del Mundo

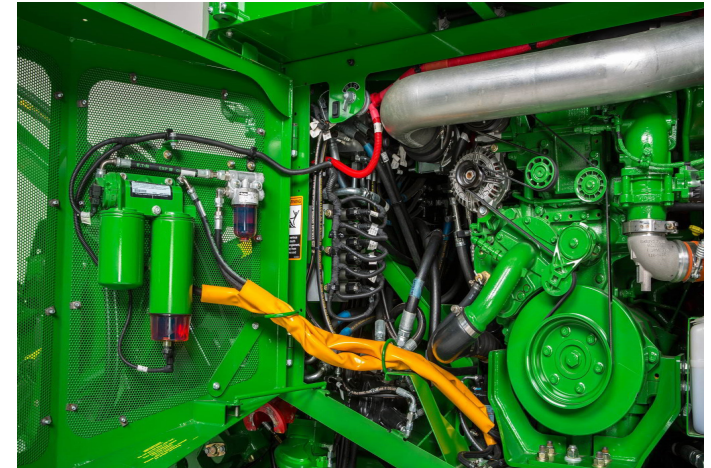
Diseñado específicamente para aplicaciones agrícolas, el motor John Deere 24 Valve PowerTech™ de 9 litros, está disponible con 337 o 375 hp con diferentes certificaciones de emisión de gases para satisfacer los requerimientos de cualquier país.

La verdadera prueba de fuerza no es lo que la cosechadora puede hacer a la potencia nominal del motor sino lo que puede hacer por encima de ésta. Cuando usted carga al máximo la máquina, puede desarrollar hasta 14% de reserva de potencia. Este músculo adicional es lo que le permite cosechar fácilmente campos con condiciones difíciles.

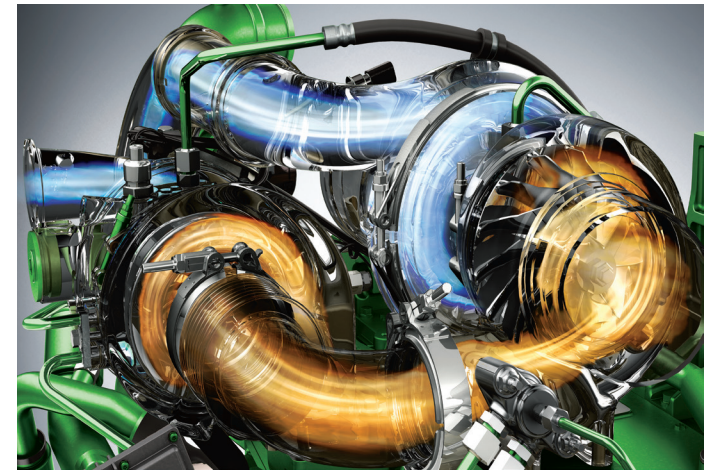
La confiabilidad del motor de la CH570 se ha mejorado con una válvula de control succión de mayor capacidad e inyectores y anillos de pistón de primera línea. Además, ahora todos los filtros están localizados a distancia para facilitar el servicio.



Con el Nuevo Auto FieldCruise™ la velocidad del motor se ajusta a la carga automáticamente. Cuando se cosecha caña liviana, o en otras condiciones de baja carga, las RPM del motor se reducen para ahorrar combustible. Esto también puede aumentar la vida del motor y componentes hidráulicos en función de las condiciones del campo y prácticas de operación.



Motor John Deere PowerTech™ con filtros remotos.



La tecnología adecuada para una máxima eficiencia.

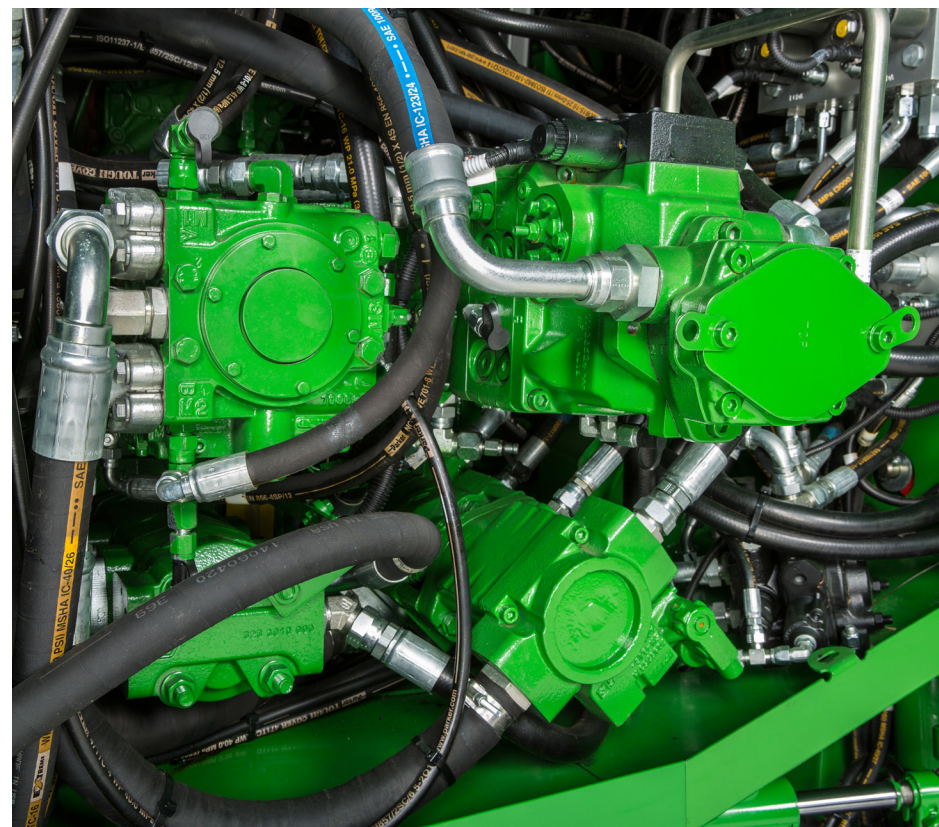
Sistema Hidráulico Eficiente y Confiable

Por ser un componente primordial en el funcionamiento de la cosechadora, John Deere ha diseñado un sistema hidráulico poderoso, eficiente, confiable y al mismo tiempo, fácil de mantener. Los circuitos de la CH570 han sido mejorados para reducir las pérdidas de potencia que se traducirán en ahorro de combustible.

Bombas de pistón de primera línea son utilizadas en los circuitos de propulsión, extractor primario, cortador de base y trozador para manejar la caña más pesada. Acumuladores de nitrógeno protegen los circuitos de levante de la máquina, elevador despuntador.

Solamente mangueras resistentes a la abrasión son utilizadas con el menor número de conexiones y mangueras, todo ordenado de manera nítida para facilitar el mantenimiento.

Los filtros se encuentran en el interior del tanque hidráulico, ofreciendo 100% de filtración y mínimo riesgo de contaminación.



La Nueva bomba de funciones de los pistones es de tipo de presión compensada que suministra flujo de aceite sólo cuando es necesario y mejora la respuesta del sistema.

Menos Tiempo de Paradas Significa Más Dinero en su Bolsillo y Mayor Valor para su Inversión

Las operaciones de servicio ahora son más fáciles y el acceso más conveniente gracias al diseño acorde a las regulaciones ISO. Esto le ahorrará tiempo a sus técnicos ya sea para entrar a la cabina, cambiar el aceite, reemplazar los filtros o revisar las baterías.

Cuenta con escaleras y pasamanos en ambos lados de la cosechadora. Todos los lugares de acceso y plataformas de servicio tienen superficies antideslizantes y barandas de seguridad. La cabina abatible ofrece acceso real al motor.

Las partes y componentes utilizados en la fabricación de su cosechadora son de la más alta calidad. ¿Por qué entonces no utilizar los mismos repuestos que le mantengan su inversión en marcha y funcionando? Las partes genuinas John Deere son la respuesta a todas sus necesidades de mantenimiento. John Deere le ofrece servicio de repuestos inmejorable para que obtenga el máximo tiempo de funcionamiento continuo con mínima inversión.





Nuevos escalones más anchos con diseño de mayor agarre.



La nueva plataforma plegable facilita el acceso cuando se lleva una caja de herramientas u otro objeto grande.



El nuevo conjunto del filtro de aire está mejor protegido y la tapa es de más fácil agarre.



Las plataformas de servicio tienen superficies antideslizantes y pasamanos para un acceso seguro.



El ventilador reversible mantiene limpio, automáticamente, el paquete de enfriamiento y con el nuevo control de velocidad variable mantendrá el motor funcionando a la temperatura adecuada para optimizar su rendimiento.



El acceso es fácil con rodamientos exteriores atornillados y amortiguadores de caucho reemplazables en los topes.



El ajuste de la tensión de la cadena se hace fácilmente con el pistón de grasa esclusi.



El CommandCenter™ le ayudará a proteger su equipo y encontrar soluciones rápidamente a posibles problemas al mostrar alarmas y códigos de diagnóstico de forma instantánea.

Motor

Modelo:	John Deere 6090T PowerTech (Tier II)
Cilindros / Desplazamiento:	6 en línea/ 9.0 L
Potencia: 251 Kw (337 Hp)	
Admisión de aire: Turbo y postenfriador (aire a aire)	
Bomba de inyección de control electrónico	
Motores opcionales:	
	251 Kw (337 Hp) Tier III o IV
	280 Kw (375 Hp) Tier II, III o IV

Transmisión

Dos bombas hidrostáticas proporcionan velocidad variable:

Con Ruedas: 0 to 24.6 km/h (15.3 mph)*

Con Orugas: 0 to 9.0 km/h (5.6 mph)*

*(La velocidad máxima está en función de la opción de llantas y/o sistema hidráulico)

Capacidad de los Tanques

Combustible:	605 L (160 gal)
Aceite Hidráulico:	405 L (106 gal)

Ruedas

Delanteras 14x17.5 - clasificación 10 lonas

Traseras 23.5x25 - clasificación de 20 lonas, Industrial con perfil agrícola

Opción:

Delanteras: Firestone 14-17.5 (14-Ply) con

Traseras: Michelin 23.5 x 25 Industrial

Orugas

Cadena sellada

Zapatas rectas de 457.2 mm (18 in)

Opciones:

Cadena sellada y lubricada

Zapatas de 41 cm (16 in) y 51 cm (20 in)

Zapatas dobladas

Despuntador

Despuntador estándar con tambores recolectores

Altura máxima: 5.2 m (17ft)

Opciones:

Despuntador triturador

Extensiones para el despuntador estándar

Despuntador estándar extra ancho

Divisores de Cosecha y Rodillos Tumbadores

Ajuste manual de la inclinación

Opciones:

Ajuste hidráulico de la inclinación

Sierras laterales

Divisores de cosecha flotantes

Cuchillas para corte de enredaderas en los divisores

Cortador de Base

Discos circulares de 61 cm (24 in)

Láminas de desgaste atornilladas en las columnas del cortador de base

Opciones:

Discos de 56 cm (22 in)

Cortador de base con copiador de suelo

Cortador de base con columnas rompibles

Rodillo Pateador

Pateador tipo cerrado de 3 aletas

Opciones:

Pateador abierto de tres aletas

Pateador abierto de cuatro barras

Rodillos Alimentadores

Cinco rodillos fijos debajo del colchón de caña

Cinco rodillos flotantes sobre el colchón de caña

Tozador

Trozador diferencial con 8 cuchillas

Cuchillas de 95 mm

Opciones:

Trozador diferencial de 6 cuchillas

Trozador diferencial de traslape de 8 o 10 cuchillas

Extractor Primario

Capuchón plástico de polietileno de 152 cm (5 pies)

Ventilador de 4 aspas

Opción: Anillo de desgaste de acero Duraliner de alta resistencia

Elevador

Carga hacia ambos lados

Piso perforado

Deflector con control hidráulico de la posición

Opciones: Extensiones del elevador

Extractor Secundario

Capuchón plástico de polietileno de 90 cm (3 pies)

Abanico de 3 aspas

Opción: Sin extractor secundario

Confort y Seguridad

Cabina presurizada con calefacción y aire acondicionado

Cabina abatible hacia delante

Asiento del operador con suspensión neumática y giro

Asiento de aprendiz

Espejos retrovisores ajustables

Velocímetro

Limpia parabrisas frontal y lavado

Limpiaparabrisas laterales

Extintores de incendios (químico y agua)

Plataformas con piso rugoso en áreas de servicio

Alarma de retroceso

Luz de trabajo en el compartimento del motor

Luces de dirección y precaución

12 Luces de trabajo (incluyendo los faros delanteros)

Terminales remotos para hacer puente de arranque

Radio AM / FM con toma auxiliar

Refrigerador

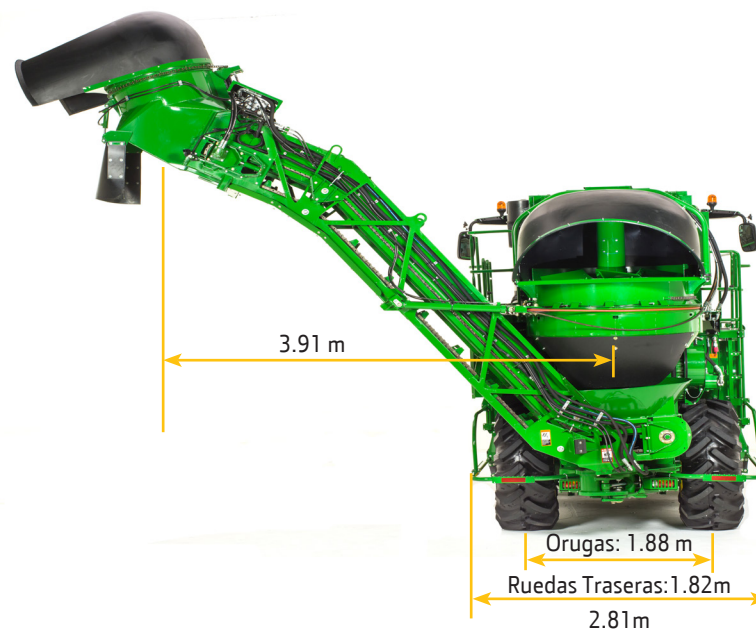
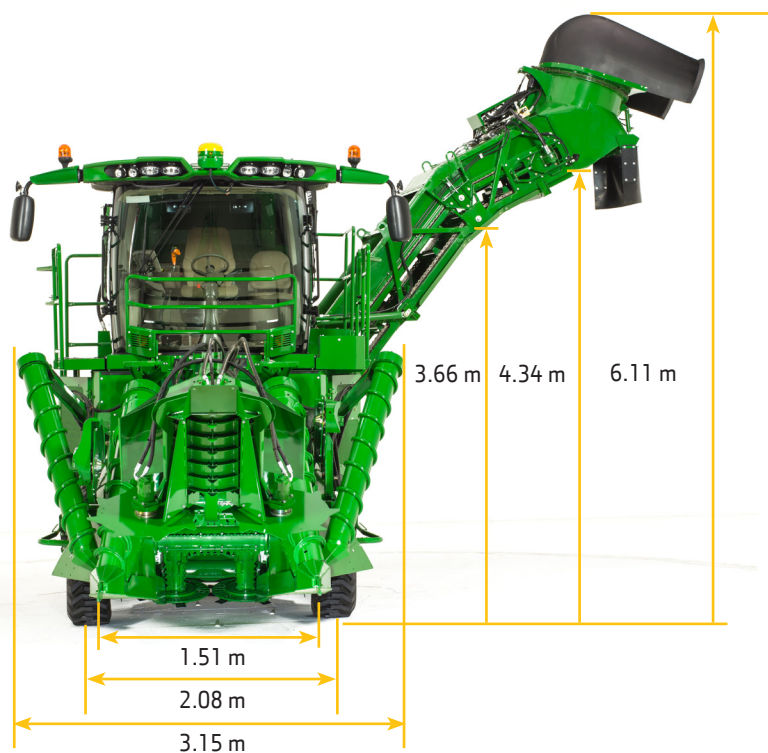
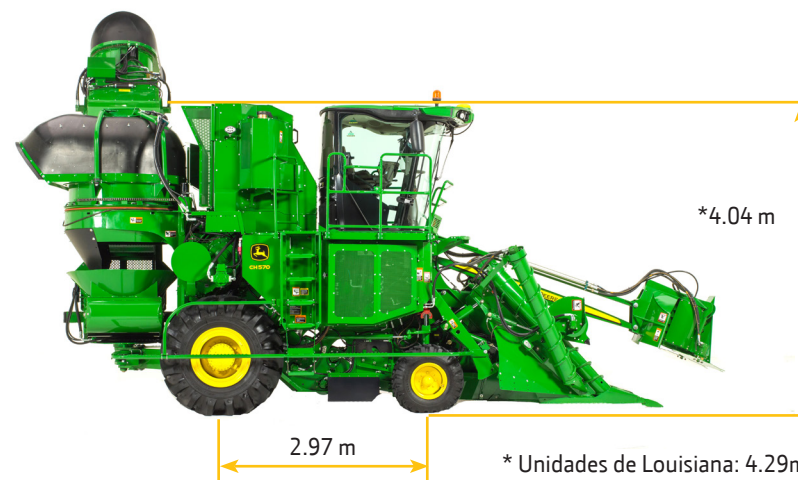
Cumple con todas las normas pertinentes

Otras Opciones

Luces auxiliares LED

Luces de aviso

Juegos de herramientas





Nota: Las ilustraciones muestran equipo que no necesariamente es parte de la maquinaria básica. Especificaciones sujetas a cambios sin previo aviso. Para mayores informes favor de contactar a su distribuidor más cercano.

El color verde y amarillo arriba reproducidos es una marca registrada de Deere & Company ante el Instituto Mexicano de la Propiedad Industrial bajo los registros 1229048^{MR} y 1229049^{MR}.

JohnDeere.com.mx

